

Podchów węgorza europejskiego – trend czy konieczność ?

Robert Stabiński
Polski Związek Wędkarski
Gospodarstwo Rybackie PZW w Suwałkach



Unia Europejska
Europejski Fundusz
Morski i Rybacki



Operacja współfinansowana przez Unię Europejską ze środków Europejskiego Funduszu Morskiego i Rybackiego w ramach Programu Operacyjnego „Rybactwo i Morze” 2014-2020

4-6 października 2023 r. Ryn

Węgorz na świecie

Zasięg występowania



Cykl rozwojowy węgorza



Wędrowki węgorza



Rozwój larw węgorza

ITS-EEL



Rozwój larw węgorza

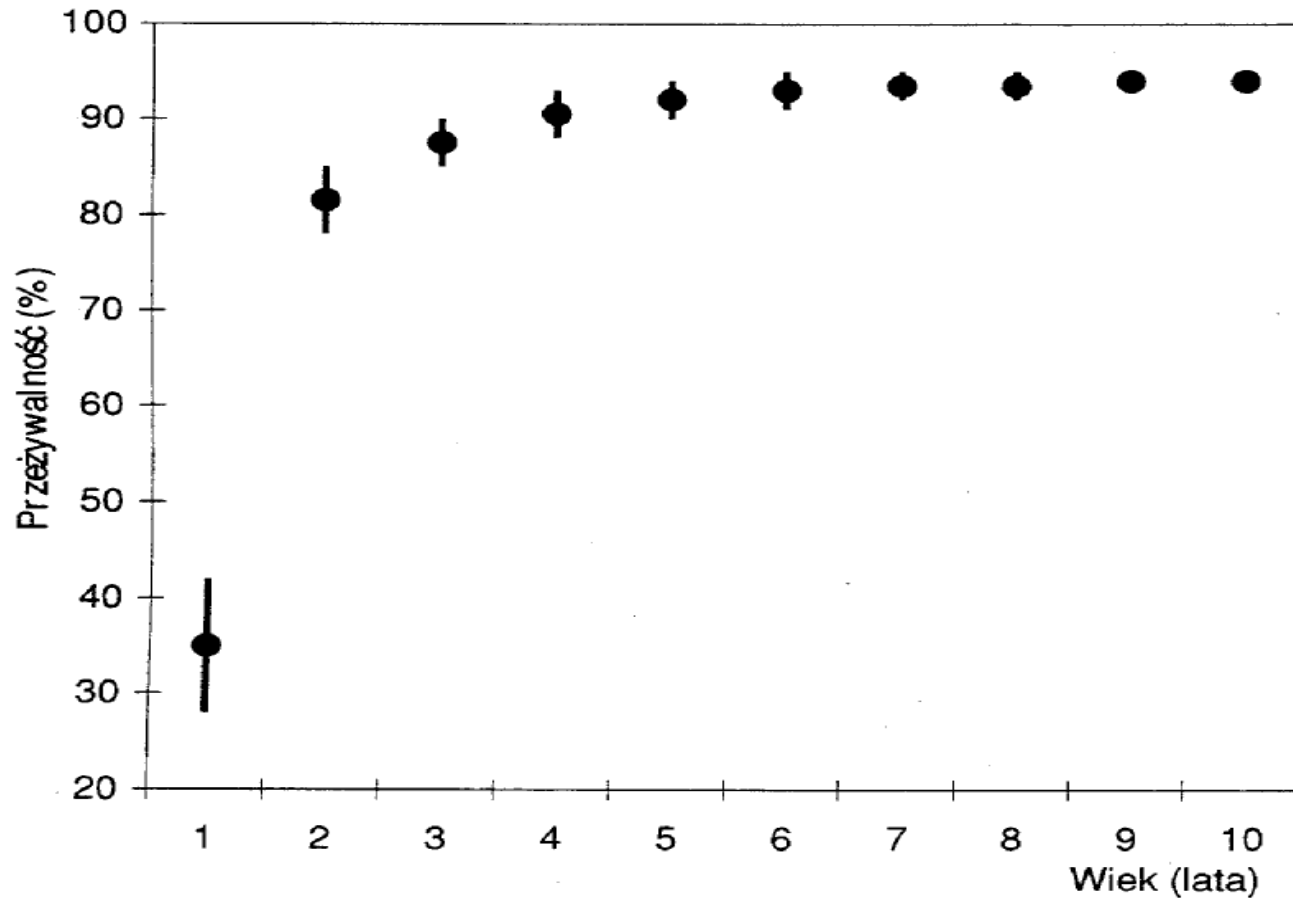


ITS-EEL
○○○○

Połowy młodocianych form węgorzy

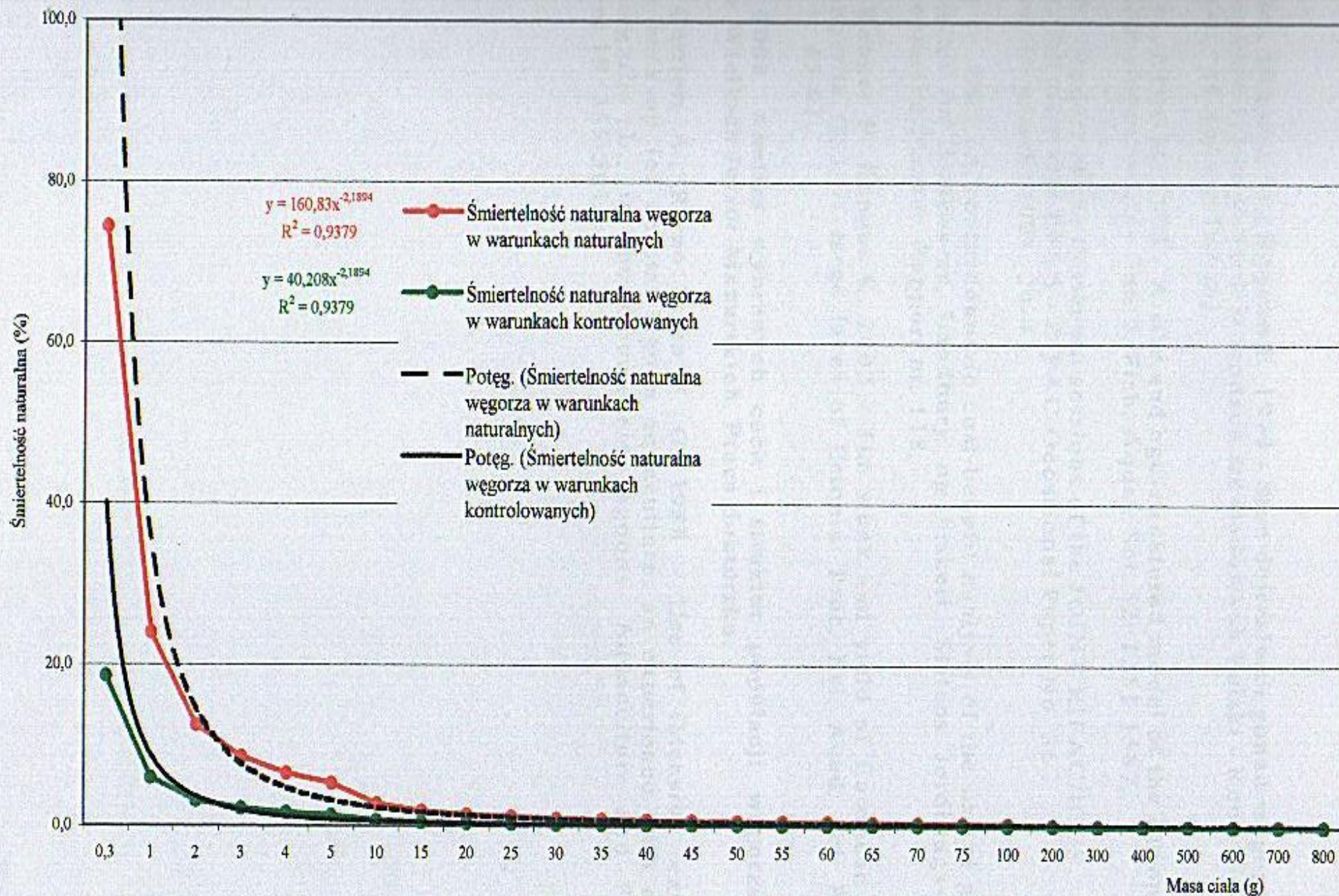


Szacowana przeżywalność węgorza



Rys.1. Szacowana przeżywalność węgorza bytującego w warunkach naturalnych, w zależności od wieku (De Leo, Gatto 1995).

Rys.2. Porównanie śmiertelności naturalnej węgorza w warunkach naturalnych i kontrolowanych



Formy węgorza

- Narybek szklisty 0,25- 0,45 g, l = 6,5-8,5 mm
- Narybek wstępujący 0,5 – 20,0 g
- Narybek obsadowy 20,0 – 35,0 g
- Narybek podchowany 3,0 – 20 g

Podchowalnia węgorza Guzianka



Rodzaj i pochodzenie materiału obsadowego

- Materiał obsadowy: węgorz szklisty (narybek szklisty)
- Pochodzenie narybku: zach. Europa i Azja, płn. Afryka

Europa:

- ✓ wybrzeża Francji, Hiszpanii, Portugalii (od XI do III)
- ✓ rzeki Anglii, Szkocji i Irlandii (od III do V)

■ Intensywność ciągów:

- ✓ szczyt migracji (6 tydzień roku, ok. 10 lutego)
- ✓ temperatura rzek (powyżej 10°C)
- ✓ pływy wód

Narybek szklisty węgorza



Import narybku węgorza



Warunki transportu



Narybek szklisty węgorza w pudełku styropianowym



Narybek szklisty węgorza



Rozpakowywanie



Rozpakowanie c.d.







Ważenie

- ważenie
- obsadzanie basenów (ok. 15 kg/m²)
- odpijanie ryb
- usuwanie martwych osobników (normalnie 3-5%, do 30%)

Adaptacja termiczna:

- podwyższanie temperatury (0,5°C - 1°C/godz)
- temperatura podchowu (25°C - 27°C, 20°C - 30°C)

Obsady ryb:

- początkowa 10-15 g/m²
- późniejsza 70 kg/m³

Węgorze w basenie z wodą

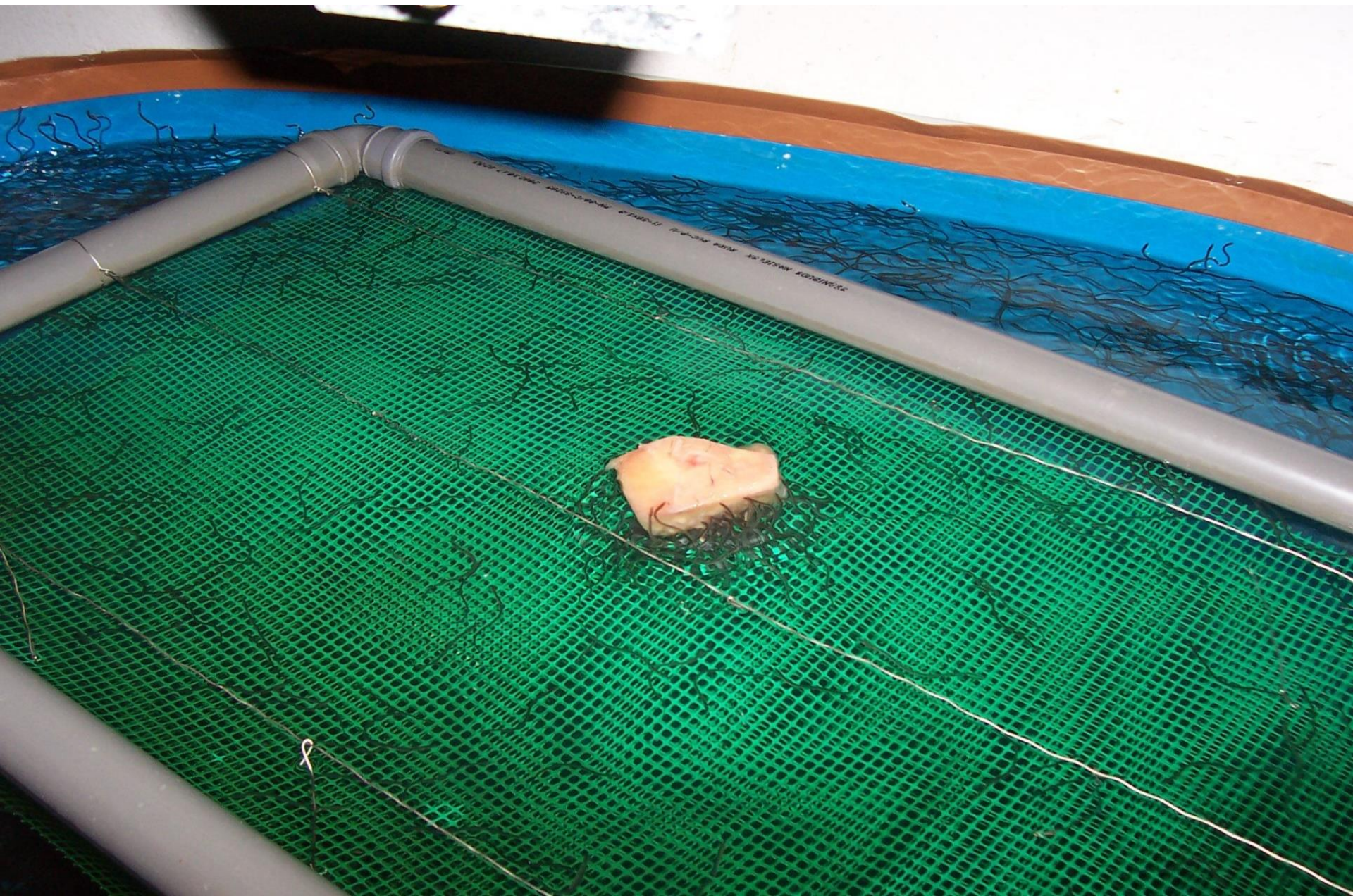


Żywienie:

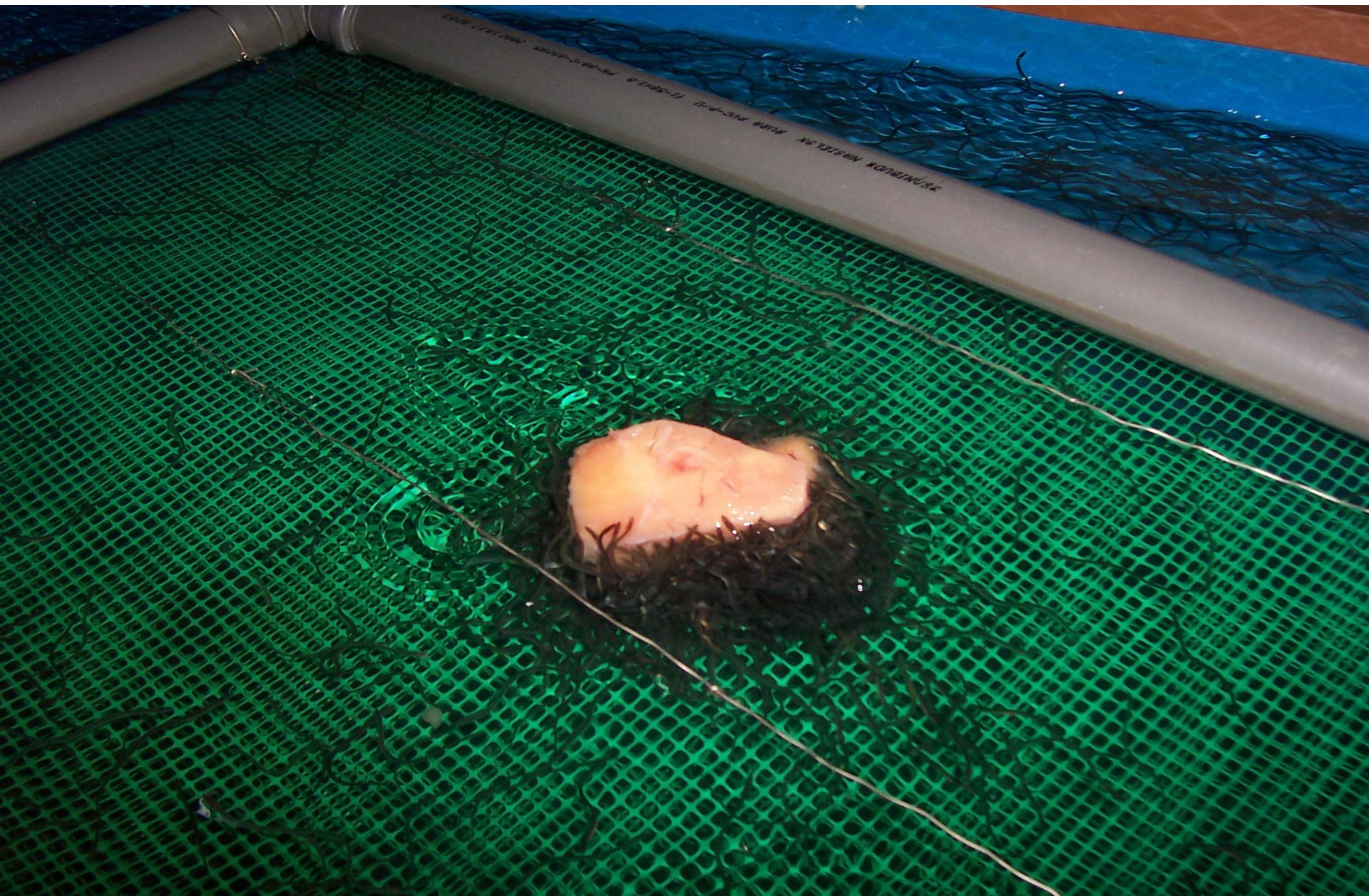
- 15°C początki żerowania
- 25°C właściwe żerowanie
- częstotliwość: 3 razy na dobę
- karmienie ręczne lub automatyczne
- „rozkarmianie” mrożoną ikrą dorsza i paszą sztuczną



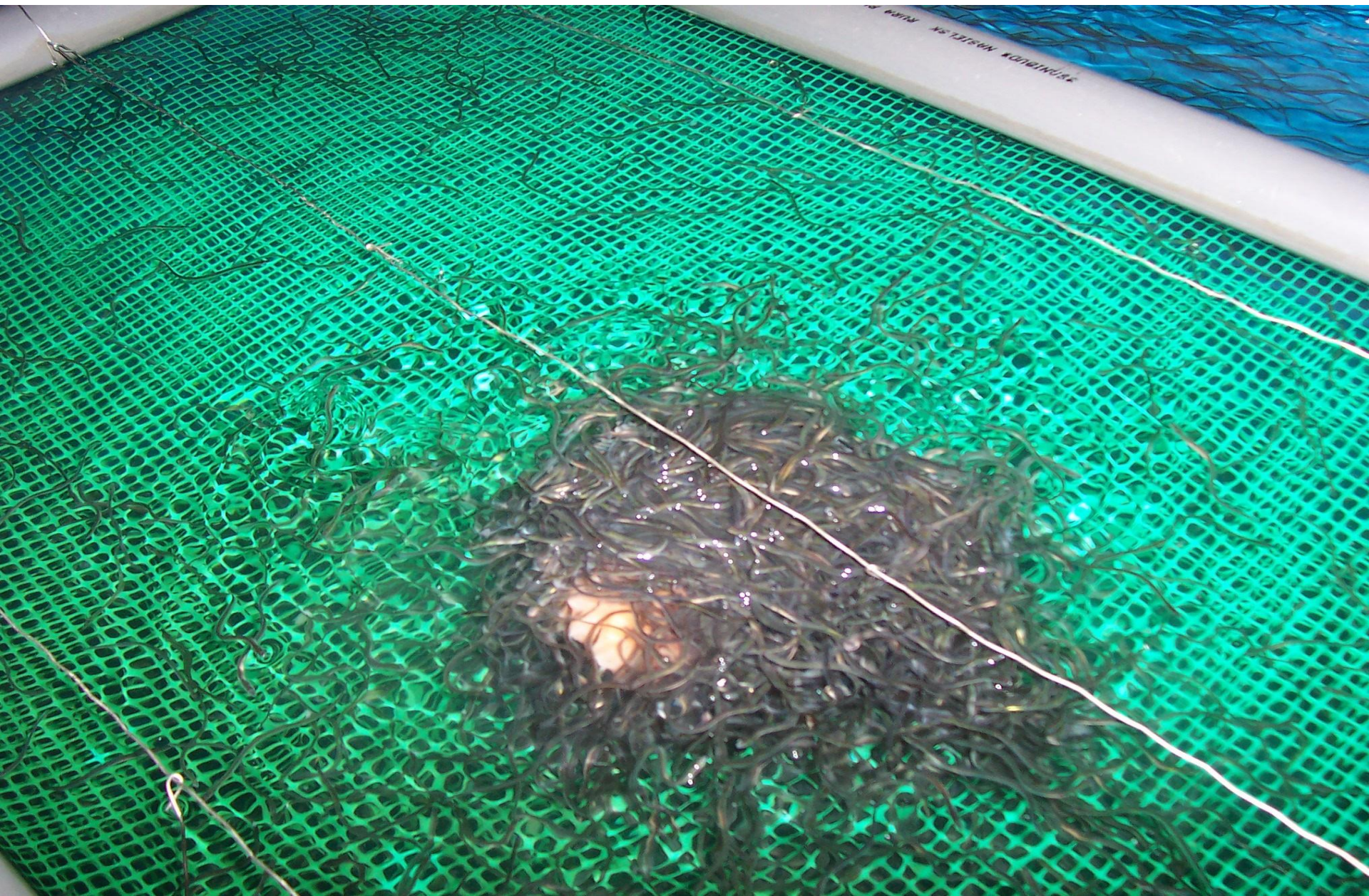
Pierwsze karmienie



Pierwsze karmienie



Pierwsze karmienie



Pierwsze karmienie



Karmienie ryb

- stopniowe zwiększanie ilości ikry (7-10 dni)
- przejście na paszę sztuczną (7-14 dzień)
- żywienie wyłącznie paszą sztuczną (dawka dzienna od 1 do 5% masy obsady)
- ponowne „rozkarmianie” ikrą dorsza odsortowanych mniejszych ryb



Poobiednia sjesta

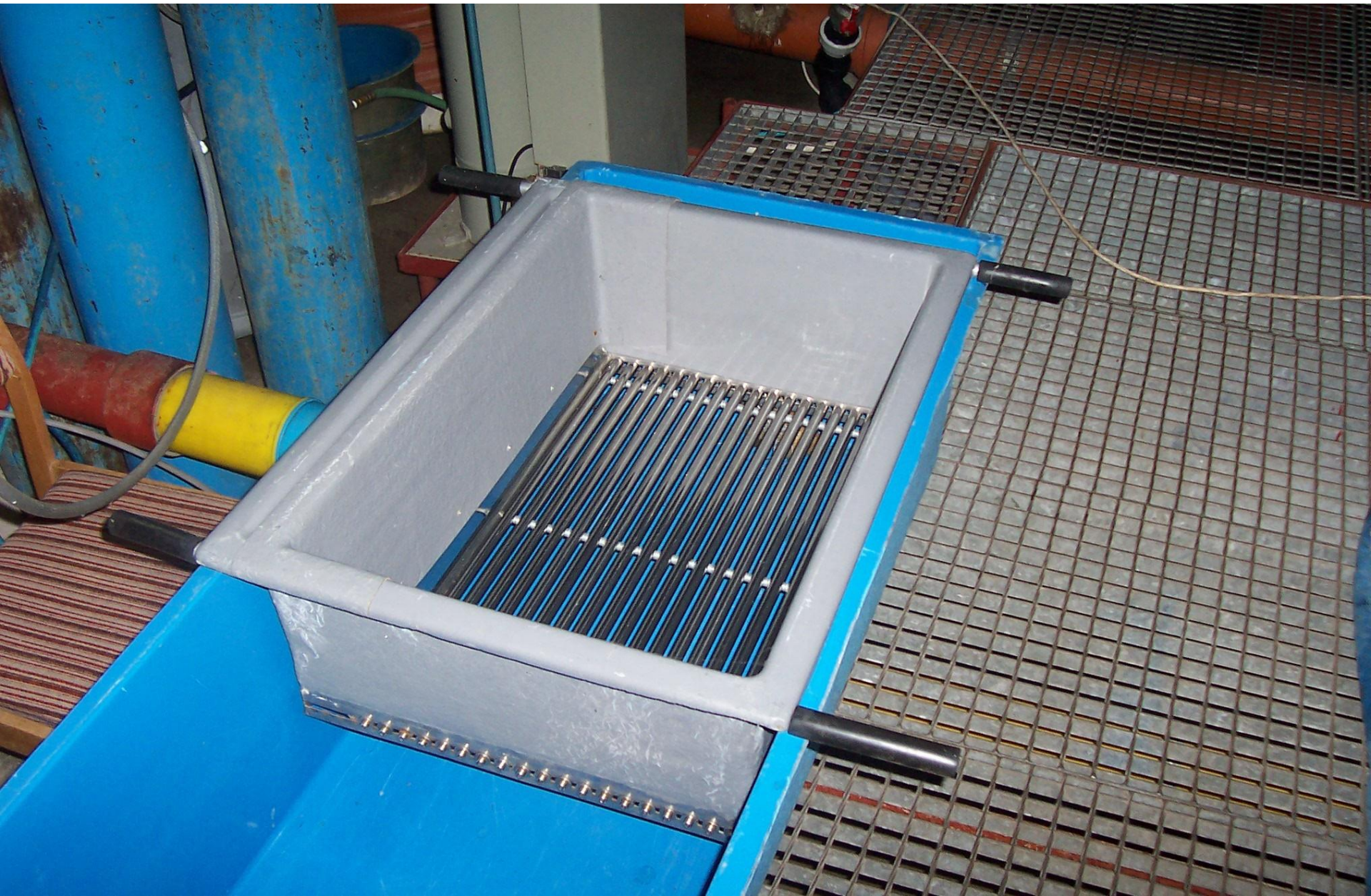




Narybek podchowany węgorza



Sortowanie



Ważenie ryb



Pakowanie i transport

Przygotowanie do transportu:

- zaprzestanie karmienia na 12 godz. przed schładzaniem wody
- schładzanie wody (3-5°C na dobę)
- optymalna temperatura transportu 2-5°C
- temperatura transportu w praktyce, nieco niższa (o 1-2°C) od aktualnej temperatury w wodach naturalnych

Metody:

- transport w basenach (napowietrzanych lub natlenianych)
- transport w workach foliowych z wodą i tlenem
- transport na sucho w pojemnikach styropianowych

Pakowanie narybku węgorza



Transport narybku węgorza



Dziękuję za uwagę

Robert Stabiński



Unia Europejska

Europejski Fundusz
Morski i Rybacki



Operacja współfinansowana przez Unię Europejską ze środków Europejskiego Funduszu Morskiego i Rybackiego w ramach Programu Operacyjnego „Rybnactwo i Morze” 2014-2020